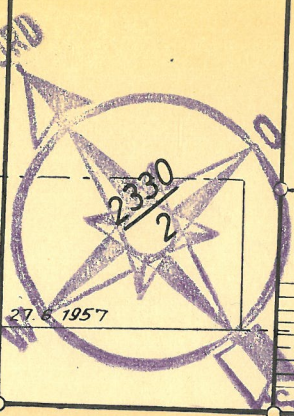
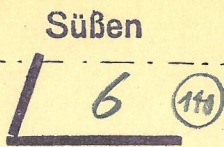
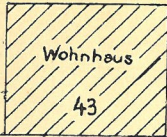
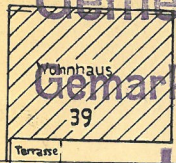


Kreis Göppingen
Friederike Vetter,

Gemeinde Süßen
Landwirtin

Gemarkung Groß-Süßen

Lageplan



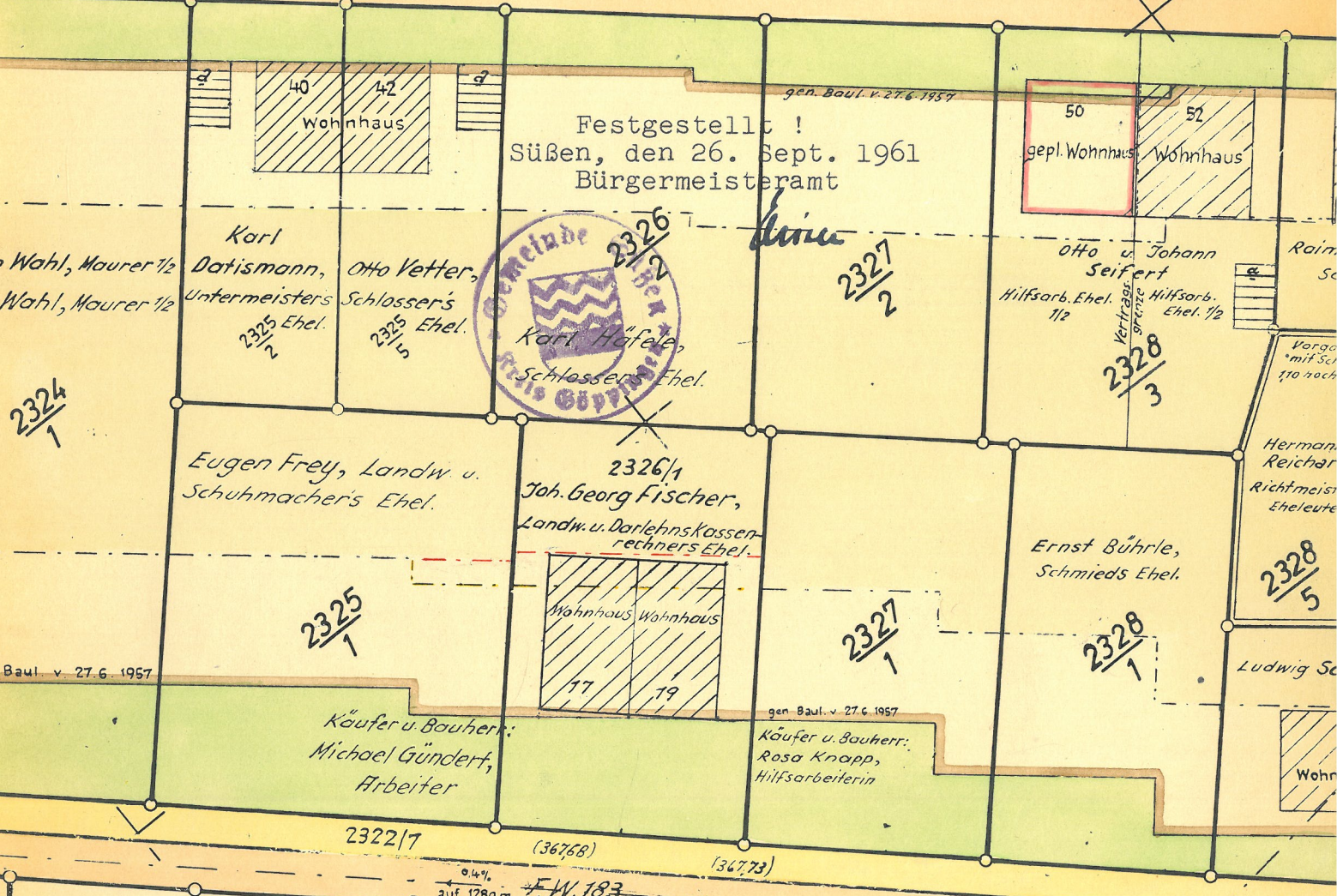
Gemeindeakten
gen. Baul. v. 27.6.1957

O.W. 78

058%
auf 1380m

Blücherstr.

Festgestellt!
Süßen, den 26. Sept. 1961
Bürgermeisteramt



2324/1

2325/1

2326/1

2327/2

2327/1

2328/3

2328/5

2330/4

2330/5

Baul. v. 27.6.1957

gen. Baul. v. 27.6.1957

gen. Baul. v. 27.6.1957

04%
auf 1280m F.W. 183

F.W. 183 Abstr.

Hochspannungleitung

Vervielfältigungen dürfen auch in anderem Maßstab nur mit Genehmigung des Verm.-Amtes und nur zu eigenen Betriebszwecken hergestellt werden
VERMESSUNGSAMT GÖPPINGEN

Gefertigt am 13. Sep. 1961
Vermessungsamt Göppingen
Nebenstelle Geislingen

Handwritten signature

