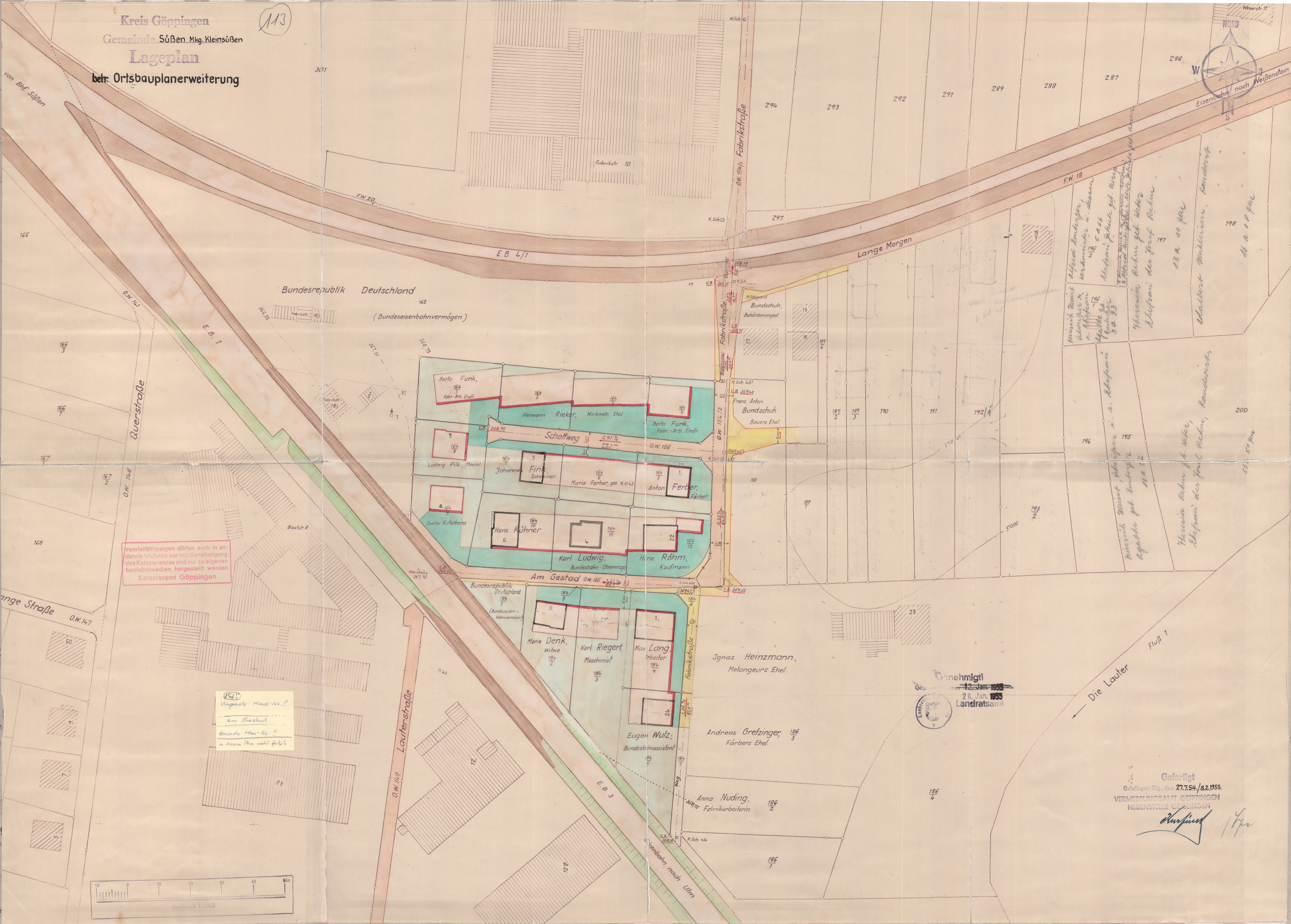
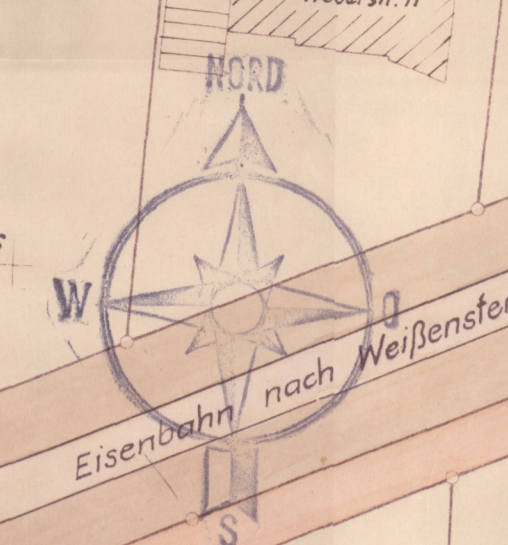


Kreis Göppingen  
 Gemeinde Süßen Mkg. Kleinsüßen  
**Lageplan**  
 betr. Ortsbauplanerweiterung

113



Bundesrepublik Deutschland  
 (Bundeseisenbahnvermögen)

Nerviellstiftungen dürfen auch in anderem Maßstab nur mit Genehmigung des Katasteramtes und nur zu eigenen Betriebszwecken hergestellt werden  
 Katasteramt Göppingen

(151)  
 Vorgabe Haus-Nr.!!  
 Am Gestad  
 Gebäude Haus-Nr.!!  
 in diesem Plan wohl falsch

Genehmigt  
 den 12. Jan. 1955  
 26. Jan. 1955  
 Landratsamt

Gefertigt  
 Gellattingen Gtg. des 27.7.54./8.2.1955.  
 VERMESSUNGSAMT GÖPPINGEN  
 NENNSTELLE GÖPPINGEN

*Handwritten signature*

