

ZEICHENERKLÄRUNG

Wohnbauflächen

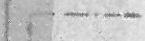


Allgemeine Wohngebiete § 4 BauNVO

Bauland (§ 9 Abs.1 Ziff. 1 - 1 BBauG)



Straßenbegrenzungslinie (§ 9 Abs.1 Nr.11 BBauG)



Baugrenze (§ 23 Abs.3 BauNVO)



überbaubare Grundstücksfläche (§ 9 Abs.1 Nr.2 BBauG)



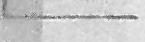
Baugrenze (§ 23 Abs.3 BauNVO)
zugleich bestehende Flurstücksgrenze



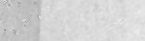
nicht überbaubare Grundstücksfläche (§ 9 Abs.1 Nr.2 BBauG)



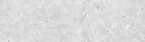
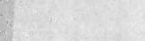
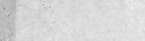
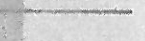
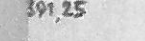
Verkehrsflächen (§ 9 Abs.1 Nr.11 BBauG)



Straßenbegrenzungslinie



Gehweg



3,90 % Gefälle in Richtung des Pfeils auf 40,0 m Länge

Straßenachse u. Schnittpunkt zweier Straßenvisiere (VB)
mit der Höhe 391,25 m über NN

Bogenvisier auf 15,0 m Länge n.d.Höhenradius 500 m,
t = Tangentenlänge, f = Scheitelabstand

Fahrbahn

Öffentl. Park- und Grünfläche als Bestandteil von Verkehrs-
anlagen i.S. v. § 127 Abs. 2 Nr. 3 BBauG

Straßenbegrenzungslinie u. Begrenzung sonstiger Verkehrsflächen

Sonstiges

Flächen f. Stellplätze u. Garagen (§ 9 Abs.1 Nr.4 Buchst.e u.Nr.12
Stellplätze St, Gemeinschaftsstellplätze GSt, Garagen Ga,
Gemeinschaftsgaragen GGa

Mit Geh-, Fahr- u. Leitungsrechten zu belastende Flächen
(§ 9 Abs. 1 Nr. 21 BBauG)

Abgrenzung unterschiedlicher Nutzung (§ 16 Abs.5 BauNVO)

Grenze d.räumlichen Geltungsbereichs d.Bebauungsplanes (§ 9 Abs.7

Grünfläche (§ 5 Abs.2 Nr.5 u. § 9 Abs.1 Ziff.15 BBauG)

öffentliche Grünfläche

Spielplatz

Sonderbauflächen

Flächen oder Baugrundstücke für den Gemeinbedarf
(§ 5 Abs.2 Nr. 2 u. § 9 Abs.1 Nr. 1 Buchst. f BBauG)

Kindertagesstätte, Kindergarten

Stellung der Gebäude (§ 9 Abs.1 Ziff. 2 BBauG)

Firstrichtung wie im Plan eingezeichnet

Firstrichtung d. geplanten Gebäude

Gebäudestellung bei Flachdach

Umformerstation

Schema der baulichen Nutzung und sonstiger Festsetzungen
(vergleiche Einschriebe im Plan)

Baugebiet (§§ 1 - 11 BauNVO)
(Art der baulichen Nutzung)

Zahl der Vollgeschosse
(§ 18 BauNVO i.V.m. § 2 Abs.7 u.8 LBO)

z.B. II Zahl der Vollgeschosse) hier
(Höchstgrenze)) 2-ge-
z.B. (II) Zahl der Vollgeschosse) schossig
(zwingend)

Grundflächenzahl
(§§ 16, 17 u. 19 BauNVO)

z.B. 0,4

Bauweise (§ 22 BauNVO)

- o = offene Bauweise
- b = besondere (abweichende) Bauweise
- g = geschlossene Bauweise
- △ = nur Einzel- und Doppelhäuser zulässig
- △ = nur Hausgruppen zulässig

Geschoßflächenzahl
(§§ 16, 17 u. 20 BauNVO)

z.B. 0,7

Dachform (§ 111 Abs.1 Nr.1 LBO)

SD = Satteldach FD = Flachdach
WD = Walmdach SHD = Sheddach
PD = Pultdach

Dachneigung (§ 111 Abs.1 Nr.1 LBO)