

1. Aufstellungsbeschluss:
 Die Aufstellung des Bebauungsplanes wurde gem. § 13a BauGB vom Techn. Ausschuss am 13.10.2011 und vom Gemeinderat am 27.10.2011 beschlossen. Der Gemeinderat hat gleichzeitig den Entwurf bestätigt und die öffentliche Auslegung beschlossen.
 Die Beschlüsse wurden durch Veröffentlichung im Mitteilungsblatt am 29.10.2011 ortsüblich bekanntgemacht

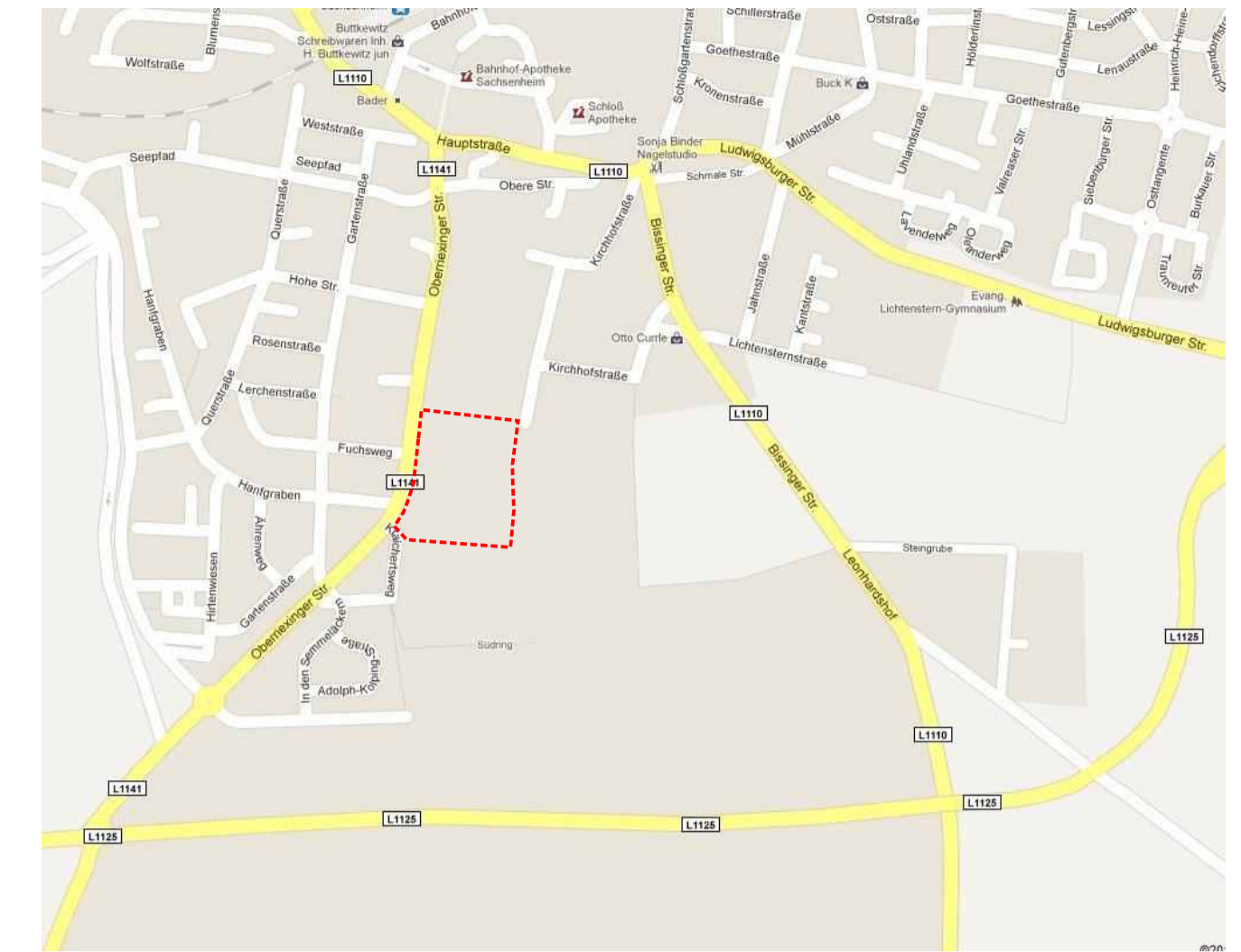
2. Öffentliche Auslegung:
 Der Bebauungsplan hat mit Begründung und örtlichen Bauvorschriften gemäß § 3(2) in Verbindung mit § 4(2) BauGB in der Zeit vom 07.11.2011 bis zum 07.12.2011 öffentlich ausgelegt.
 Die Bekanntmachung dazu erfolgte am 29.10.11.2011 im Mitteilungsblatt.

3. Abwägung über die Stellungnahmen der Öffentlichkeit, der Behörden und der anderen Träger öffentlicher Belange:
 Der Gemeinderat hat am ***,2012 über die Abwägung der Stellungnahmen entschieden und die Behandlungsvorschläge bestätigt und beschlossen.

4. Satzungsbeschluss:
 Der Bebauungsplan wurde gem. § 13a BauGB vom Gemeinderat in öffentlicher Sitzung am ***,2012 als Satzung beschlossen.

5. Anzeige:
 Der Bebauungsplan wurde am ***,2012 dem Landratsamt entsprechend Gemeindeordnung angezeigt.
 Dies hat mit Erlass vom ***,2012, Az.: den Bebauungsplan bestätigt.

6. Inkrafttreten:
 Der Bebauungsplan wurde am ***,2012 durch Veröffentlichung im örtlichen Mitteilungsblatt am ***,2012 ortsüblich bekanntgemacht.



Lageplan Übersicht (ohne Maßstab)

Zeichenerklärung Legende

I. GESETZLICHE GRUNDLAGEN

Baugesetzbuch - BauGB
 in der Fassung der Bekanntmachung vom 23. September 2004 (BGBl. I S. 2414),
 zuletzt geändert durch Artikel 1 des Gesetzes vom 22. Juli 2011 (BGBl. I S. 1509)

Baunutzungsverordnung (BauNVO) vom 23. Januar 1990 (BGBl. I S. 132)
 zuletzt geändert am 22. April 1993 (BGBl. I S. 466)

Planzeichen - Verordnung (PLZ-VO) vom 18. Dezember 1990
 (BGBl. 1991 I S. 58, BGBl. III 213-1-6)

II. ZEICHENERISCHE FESTSETZUNGEN

1. Art der baulichen Nutzung (§ 9 Abs. 1 Nr. 5 BauGB)

- Fläche für den Gemeinbedarf § 9 Abs. 1 Nr. 5 BauGB, § 11 BauNVO
- Fläche für den Gemeinbedarf bestehende Sportanlage § 9 Abs. 1 Nr. 5 BauGB, § 11 BauNVO
- Besonderer Nutzungszweck: Kindergarten § 9 Abs. 1 Nr. 5 BauGB, § 11 BauNVO

3. Bauweise, Baulinie, Baugrenze (§ 9 Abs. 1 Nr. 2 BauGB §§ 22 und 23 BauNVO)

- abweichende Bauweise
- Baugrenze
- aufgegebene Baugrenze

2. Maß der baulichen Nutzung (§ 5 Abs. 2 Nr. 1, § 9 Abs. 1 Nr. 1 BauGB, § 16 BauNVO)

- Nutzungsschablone, Flächenschema:
 Grundflächenrat GRZ | Geschlächtszahl
 Maß der zulässigen Vollgeschosse | Dachform und Dachneigung in Grad

4. Verkehrsflächen (§ 7 Abs. 1 Nr. 1 und Abs. 6 BauGB)

- Straßenflächen
- Geh- und/oder Radweg
- Verkehrsflächen besonderer Zweckbestimmung hier: öffentliche Parkplatzfläche
- Verkehrsflächen besonderer Zweckbestimmung hier: mögliche künftige öffentliche Parkplatzfläche
- mit Wege-, Leitungs-, Fahrrechten belastete Flächen

5. Sonstige Planzeichen

- Grenze verschiedener Nutzungsarten oder Nutzungsgrößen
- Grenze des räumlichen Geltungsbereiches
- vorhandene Bebauung
- entfallende vorh. Bebauung

6. Pflanzungen, Nutzungsregelungen und Maßnahmen zum Schutz, zur Pflege und zur Entwicklung von Natur und Landschaft (§ 9 Abs. 1 Nr. 20, 25a (Pflanzgebot), 25b (Pflanzbindung) und Abs. 6 BauGB)

- Pflanzgebot Bäume
- Pflanzgebot Hecken
- Pflanzerhaltung Bäume
- Pflanzerhaltung Hecke
- entfallende Pflanzungen

Stadt Sachsenheim
 Großsachsenheim
 Landkreis Ludwigsburg

Stadt Sachsenheim

Planungsphase: Bebauungsplan entspr. § 13 a BauGB, Auslegungsentwurf

Planinhalt: Fläche für den Gemeinbedarf als Erweiterung des best. Bebauungsplans

Projekt-Nr.	Bearbeiter	Datum	Unterschrift	Maßstab
20/1-2011	Albert	09.02.2012		1:500

Innenbereichsbebauungsplan „Schule und Sportzentrum, 1. Erweiterung“

Es gilt die Verordnung über die bauliche Nutzung der Grundstücke (Baunutzungsverordnung - BauNVO) in der Fassung der Bekanntmachung vom 23. Januar 1990 (BGBl. I S. 132) zuletzt geändert durch Artikel 3 des Gesetzes vom 22. April 1993 (BGBl. I S. 466)

Planungsstand:	Datum
Aufstellung § 13a TA	13.10.2011
GR	27.10.2011
Entwurf	27.10.2011
Auslegung	21.11.2011 bis 21.12.2011
Abwägung TA	19.01.2012
GR	09.02.2012
Satzungsbeschluss	09.02.2012
Rechtskraft öff. Bekanntmachung	31.03.2012

